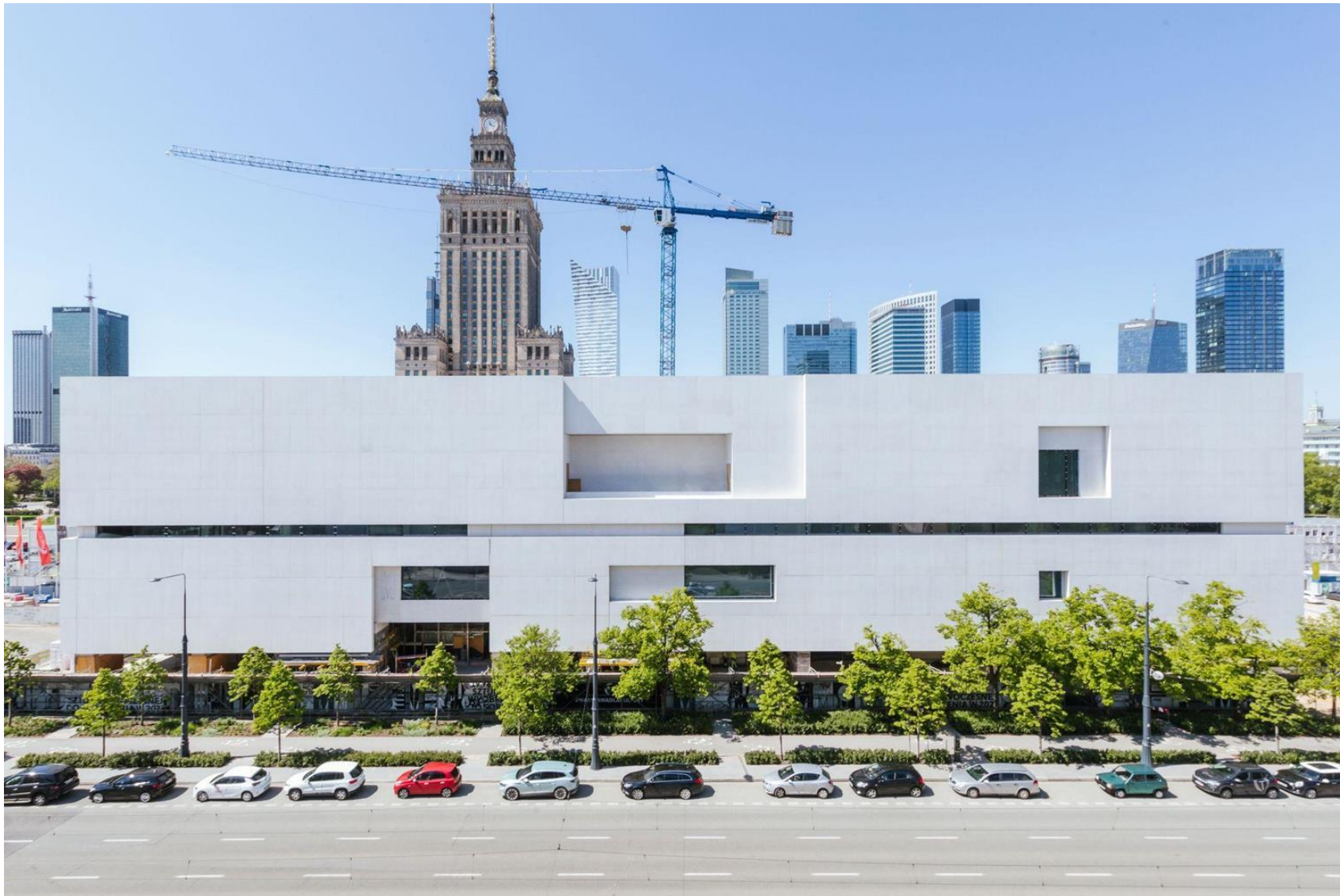


MUZEUM NARADA
WSPOLNE OBYWATELSKA
ARTYSTEK
I ARTYSTÓW

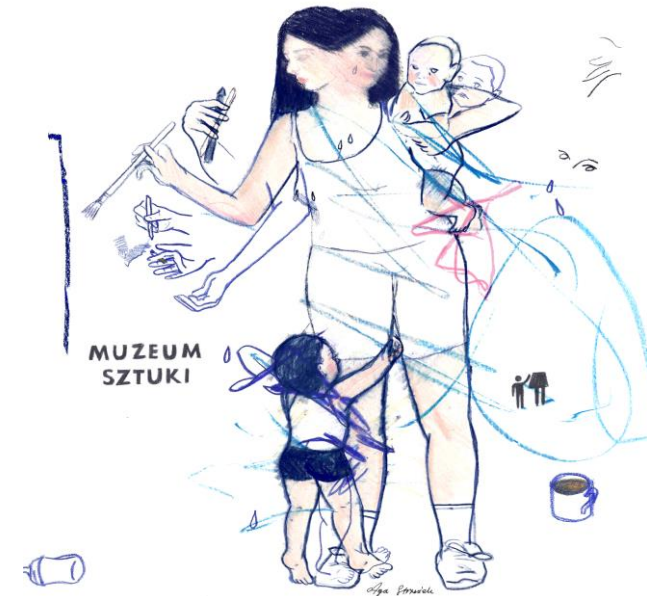


Anna Galas-Kosil
Warszawskie Obserwatorium Kultury

Sytuacja artystek, artystów-rodziców

Grafika: Agnieszka Strzeżek

- **PRZEDFINIOWANIE OPIEKI Z PROBLEMU OSOBISTEGO NA SPRAWĘ (INTERES) SPOŁECZNY.**
- **Potrzeba sieciowania, networkingu.**
- **Potrzeba stworzenia wioski.**
- **Wspólne i uniwersalne doświadczenie łączenia tożsamości rodzica i artystki/artysty niezależnie od obszaru działalności artystycznej.**



Jak nie wykluczać matek (i innych rodziców/opiekunów) z zawodów artystycznych i jak ich włączyć?

Sytuacja artystek, artystów-rodziców



Grafika: Agnieszka Strzeżek

- **Potrzeba włączenia polityk opiekuńczych w obszar rozmów o statusie artysty/artystki i ustawy regulującej ten status; potrzeba dyskusji w jaki sposób status artysty/ki może gwarantować zabezpieczenie społeczne dla rodziców (urlop macierzyński/tacierzyński/urlop rodzicielski).**
- **Elastyczność czasu i sposobu pracy.**
- **Współpraca ze związkami zawodowymi oraz organizacjami reprezentującymi osoby artystyczne.**

Spotkania sieciujące jako format



- Spotkania sieciujące jako formuła pracy,
- Sieciowanie wokół konkretnego tematu lub sprawy,
- Połączone z wykładem (wizytą studyjną),
facylitowaną rozmową;

Propozycje rekomendacji – spotkania sieciujące

1. MSN zrealizuje 5 spotkań sieciujących w roku dla artystek, artystów-rodziców pracujących w obszarze sztuk wizualnych podczas, których stworzy warunki do uczestnictwa z dziećmi lub zapewni w tym czasie opiekę dla osób uczestniczących.
2. Koszt organizacji jednego spotkania to ok. 2300 zł (wynagrodzenie osoby facylitującej, prowadzącej wykład, opieki dla dzieci).

Propozycje rekomendacji – Fundusz wsparcia

1. MSN otworzy fundusz wsparcia dla osób rodzicielskich, do którego raz do roku będą mogły aplikować osoby artystyczne posiadające dzieci w wieku 0-7 lat.
2. W ramach Funduszu będzie można ubiegać się o wsparcie procesów twórczych (zakup materiałów, konsultacje, dofinansowanie pracowni) oraz będzie możliwość finansowania kosztów opieki.
3. W 2025 uruchomiony zostanie program pilotażowy. W pierwszym roku 10 osób artystycznych otrzyma po 5 tysięcy złotych.
4. Po pierwszym roku zostanie przeprowadzona ewaluacja i w kolejnych latach powiększona ilość osób i/lub wysokości wsparcia.

Propozycje rekomendacji – wspólna przestrzeń tworcza – otwarta pracownia

1. MSN od września 2025 roku otworzy pilotażową wspólna przestrzeń twórczą – otwartą pracownię dla rodziców z dziećmi w wieku 1-3 lata ze wsparciem opiekuńczym.
2. Taka przestrzeń będzie otwarta 2x w tygodniu przez 4 godziny (8 z góry ustalonych dni w miesiącu) w ciągu dnia.
3. Potrzebna jest wydzielona przestrzeń o charakterze roboczo-warsztatowym (lub dwie sąsiadujące ze sobą bezpośrednio przestrzenie).
4. Koszty osoby koordynującej i opiekującej się miejscem 10 miesięcy w roku (ok. 2000 zł/mc), 2-3 osoby do pomocy przy opiece nad dziećmi (ok. 3360zł/mc). Dodatkowo ewentualne koszty zakupienia materiałów / sprzętu / jedzenia.
5. Pilotażowy program po pierwszym roku zostanie poddany ewaluacji na podstawie wniosków zostanie ewentualnie zmodyfikowany.

MUZEUM NARADA
WSPOLNE OBYWATELSKA
ARTYSTEK
I ARTYSTÓW