

MUZEUM NARADA
WSPOLNE OBYWATELSKA
ARTYSTEK
I ARTYSTÓW



Alicja Wójcik Jan Zagdański
PLZ Spółdzielnia - CoopTech Hub

Spółdzielczość, czyli co?

Spółdzielnia to wspólne zaspokajanie potrzeb.

Spółdzielnie opierają się na idei świadczenia usług dla członków. Działają we wszystkich sektorach i są pierwotnym przedsiębiorstwem społecznym.

Spółdzielnie mogą być non-profit i for-profit i mogą przyczyniać się do rozwoju gospodarczego danej społeczności.

Spółdzielnie mogą dzielić się zyskami ze swoimi członkami poprzez wypłatę dywidendy - wspólny sukces!

Spółdzielnie są demokratycznie kontrolowane przez członków.

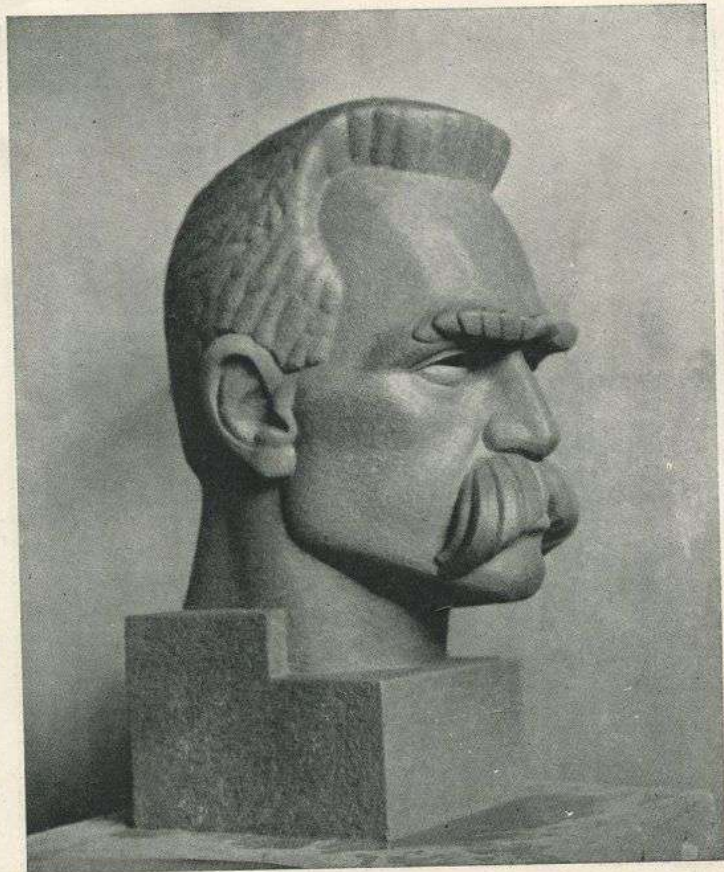


Spółdzielczy model biznesowy

Spółdzielnia jest podmiotem gospodarczym, którego celem jest zaspokojenie potrzeb wspólnoty. Można więc myśleć o niej jak o dochodowym biznesie, który jest zarządzany w szczególny, demokratyczny sposób.

Przed i po II WŚ spółdzielnie o profilu artystycznym prosperowały – teraz ten koncept odżywa w branżach kreatywnych.





ALFONS KARNY. Głowa Marszałka Piłsudskiego.
Zakupione przez Departament Sztuki.



JÓZEF BELOW. Figurka. Wysokość 30 cm.

SPÓŁDZIELNIA ARTYSTÓW

Ł A D

BIURO I ZARZĄD UL. GÓRCZEWSKA 14
TELEFON 248-53

SALA WYSTAW I SKLEP W WARSZAWIE
KRAKOWSKIE PRZEDMIEŚCIE 13
HOTEL EUROPEJSKI
TELEFON 254-82

SKLEP W KATOWICACH
PLAC MARSZ. J. PIŁSUDSKIEGO, POCZTOWA 1

MEBLE, TKANINY,
KILIMY, DYWANY,
CERAMIKA,
NAGRODY SPORTOWE

URZĄDZENIE WNĘTRZ

WŁASNE PRACOWNIE

WŁASNE PROJEKTY

Ł A D

SPÓŁDZIELNIA ARTYSTÓW

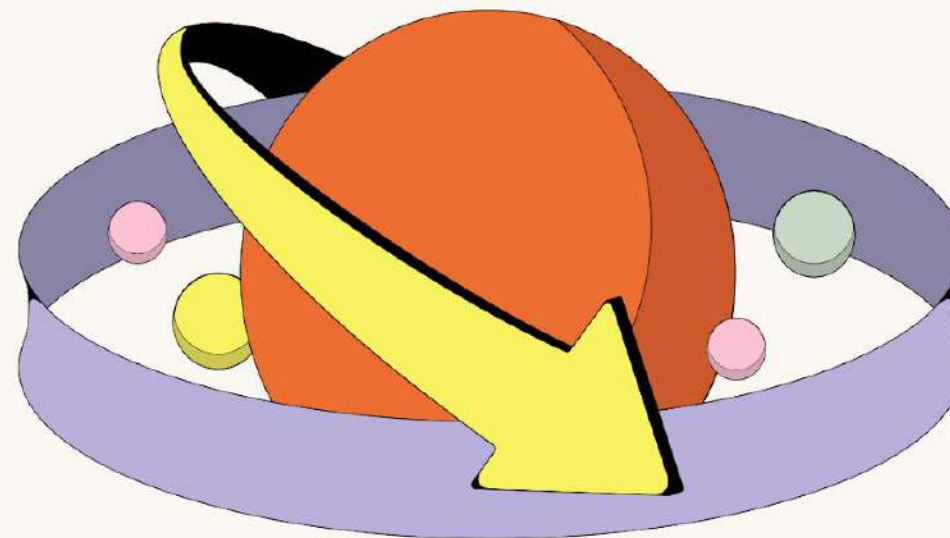




Spółdzielnia TAKŁADNIE to interdyscyplinarne biuro projektowe specjalizujące się w wielu dziedzinach designu.

Wprowadzamy w życie pomysły, które odpowiadają na potrzeby klientów, są odpowiedzialne społecznie i zgodne aktualnymi wymaganiami rynkowymi. Połączyła nas warszawska Akademia Sztuk Pięknych oraz wiara w siłę grupy i wysoką etykę pracy.

O NAS

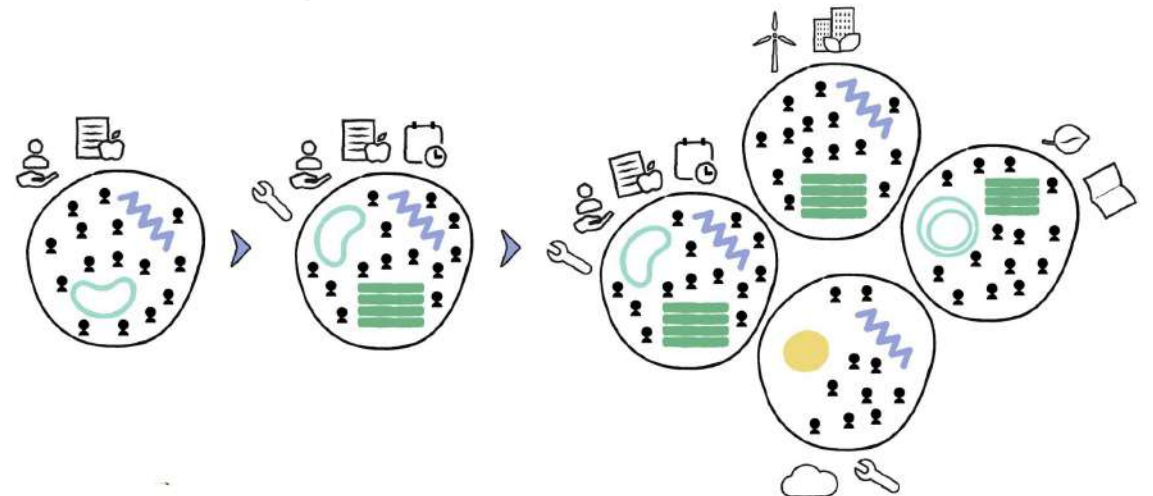


Rekomendacja: centrum rozwoju spółdzielni artystycznych

MSN zaoferuje wsparcie szkoleniowe i administracyjne (**inkubację**) artystkom i artystom chcącym założyć spółdzielnię.

Komentarz: centrum technologii spółdzielczych CoopTech Hub specjalizuje się w opiece edukacyjnej, merytorycznej i biznesowej na etapie tworzenia spółdzielni.

*Ten proces nazywamy **inkubacją**.*



Smart

Połączenie bezpieczeństwa z wolnością

Spółdzielnia SMART - z freelancerów do pracowników spółdzielni

Gdzie? Belgia, Francja, Niemcy, Włochy, Hiszpania, Szwecja, Austria i niebawem również Polska

Członkowie Smart korzystają ze wspólnej firmy, której są współwłaścicielami - spółdzielni Smart - do przetwarzania swojej pracy freelancerskiej

Spółdzielnia wystawia faktury w imieniu osoby członkowskiej

Na podstawie średniego dochodu przetwarzanego przez Smart, osoby członkowskie otrzymują umowę o pracę od spółdzielni

Spółdzielnia SMART Polska



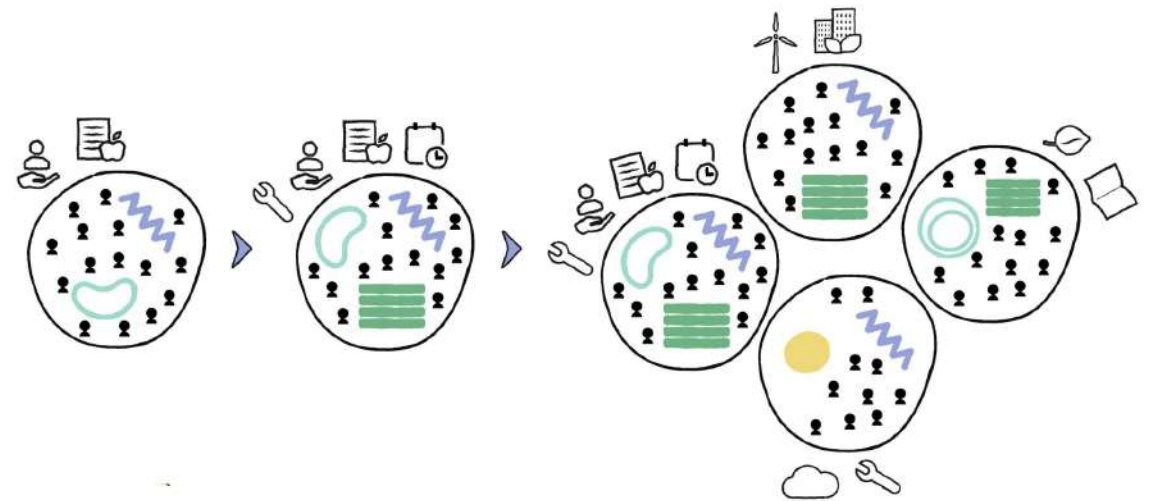
24 września 2024 odbędzie się walne założycielskie spotkanie spółdzielni, która docelowo ma się stać reprezentacją marki Smart w Polsce.

SMART Polska będzie spółdzielczym ciałem łączącym artystów i artystki oraz osoby pracujące w kulturze.

Celem spółdzielni jest przede wszystkim poprawa warunków pracy w tych prekaryjnych zawodach, ale także stworzenie platformy do działań wspólnotowych i reprezentacyjnych.

Rekomendacja - MSN zostaje członkiem SMART Polska

MSN wejdzie do Spółdzielni SMART Polska aby wesprzeć jej działalność oraz wnieść rozwiązania wypracowane np. w tym procesie do modelu działalności SMARTa.



Spółdzielcze platformy cyfrowe

Jesteśmy nowym pokoleniem spółdzielców. Wyzwania i kryzysy ostatnich lat uświadomiły nam dwie rzeczy:

1. potrzebujemy wspólnot w starym, dobrym stylu
2. dobrobyt w świecie rzeczywistym nie jest dziś możliwy bez wsparcia w postaci narzędzi cyfrowych.

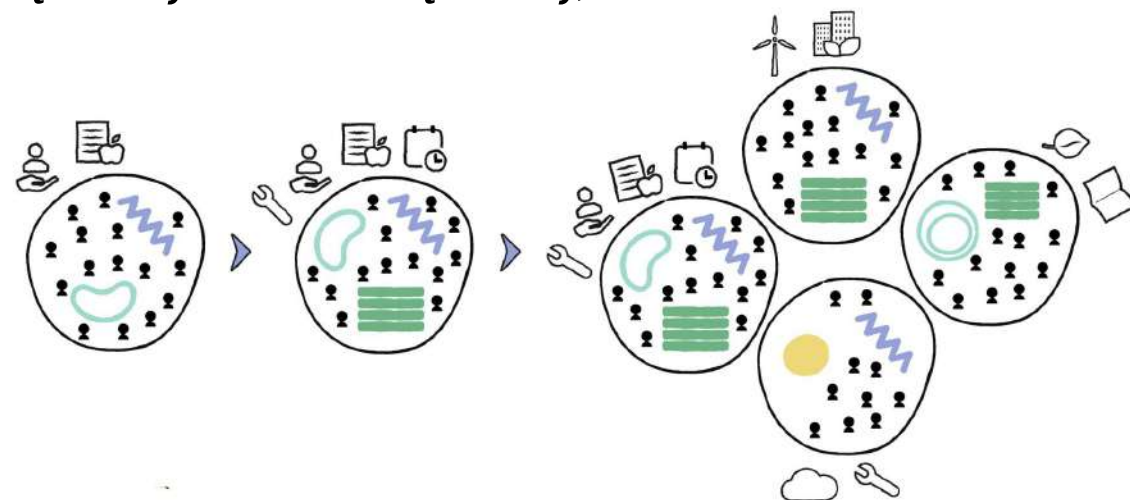
Dlatego obserwujemy ruch cyfrowej spółdzielczości i sami się do niego przyczyniamy (aplikacja PLZ).

Aby skutecznie walczyć z atomizacją społeczności twórczyń i twórców, musimy wesprzeć się technologią. Chcemy zmieniać świat rzeczywisty – ale w relacjach, organizacji i wymianie informacji wesprze nas cyfryzacja.

Rekomendacja - platforma cyfrowa dla artystów

MSN zbada potrzeby warszawskich twórców i twórczyń i wdroży prace nad cyfrową platformą wspomagającą społeczność.

*Komentarz: PLZ (nazwa naszej aplikacji) to skrót od **Platformy Lokalnych Zasobów**. Organizacje wykorzystują ją do komunikacji wewnętrznej lub zewnętrznej, edukacji, czy administracji – zależnie od swoich potrzeb. Środowisko artystyczne może potrzebować np. platformy szkoleniowej lub sprzedażowej – aby wybrać konkretną funkcję, należy zmapować potrzeby.*



MUZEUM NARADA
WSPOLNE OBYWATELSKA
ARTYSTEK
I ARTYSTÓW